

Zestawienie powierzchni			
Numer	Nazwa	Wykończenie	Powierzchnia
1.1	Szathia	bez zmian	29,66 m2
1.2	Korytarz+schody	bez zmian	78,51 m2
1.3	Szathia	bez zmian	42,27 m2
1.4	Kotłownia	bez zmian	27,22 m2
1.5	Szathia	bez zmian	47,33 m2
1.6	Magazyn	bez zmian	12,92 m2
1.7	Klasopracownia	bez zmian	36,30 m2
1.8	Magazyn	bez zmian	19,04 m2
1.9	Magazyn	bez zmian	7,94 m2
1.10	Magazyn	bez zmian	13,28 m2
SUMA:			314,47 m2

Projektowane zadaszenie konstrukcja stalowa z pokryciem poliwęglanem 5-cio komorowym

POWIEKSZENIE ISTNIEJĄCEGO NAWIEWU DO WYM. 40x35cm

Wymiana balustrady schodowej obłożenie istniejących schodów płytkami gresowymi

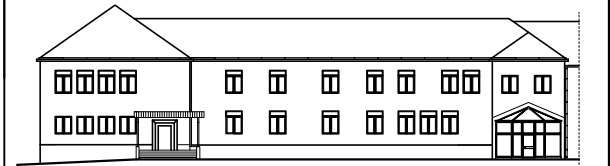
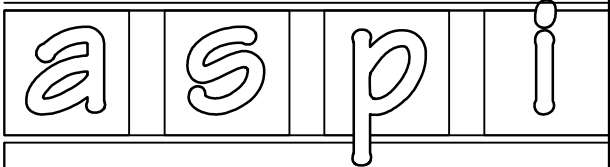
Otwór drzwiowy poszerzyć do 100 cm

Wymiana balustrady schodowej obłożenie istniejących schodów płytkami gresowymi

Docieplenie ścian fundamentowych styropianem XPS 200 gr. 8 cm

Docieplenie ścian fundamentowych styropianem XPS 200 gr. 8 cm

Zastrzega się wszelkie prawa wynikające z Ustawy o prawie autorskim. Rysunek niniejszy nie może być w całości lub w części przysyłany, uzupełniany lub odstępiony komukołwiek, bez pisemnej zgody firmy aspi.



PROJEKT	REMONT I TERMOMODERNIZACJA BUDYNKU ZESPOŁU SZKÓŁ im. Ks. PRAŁATA STANISŁAWA SUDOŁA W DZIKOWCU DZIKOWIEC DZ NR 1229 , 1230		
INWESTOR	GMINA DZIKOWIEC 36-122 UL. DWORSKA 62 36-122 DZIKOWIEC		
TEMAT	RZUT PIWNIC		
PROJEKTANT	AGATA FAŁAT Upr. w spec. Architektonicznej	Rz/A-22/10	
SPRAWDZAJĄCY	ADAM KOZIOL Upr. w spec. Architektonicznej	Rz/A-08/09	
OPRACOWAŁ	GERARD ZAJĄC		GZajac
	KRYSTIAN ŁAZ		Łaz
SKALA	DATA	NR RYS.	BRANŻA
1:100	10.2015		ARCH.

autorskie studio projektowo-inwestycyjne
ul.Biernackiego 13a/39 39-300 MIELEC tel.(017) 788 46 46
e-mail-aspi@aspi.com.pl www.aspi.com.pl